

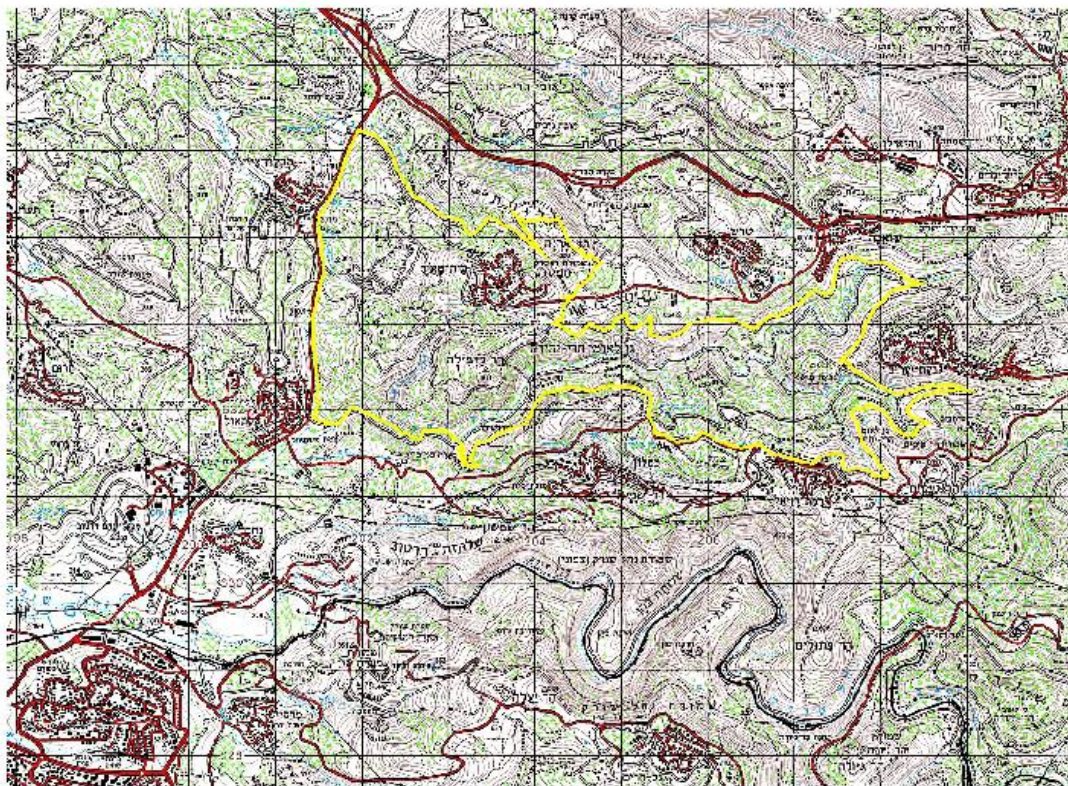
רכיבת רכסים 10/07/09

הרכיבה היום היתה החלטה של הרגע האחרון מבחינתי. חשבתי על רכיבת נפח שטוחה, וגם כשלא היו מובילים לשישי זה, העדפתי להשאר בשקט. אבנר שלח מייל ושאל מה קורה. רוני הציע רכיבת מים בצפון. אני האמנתי שלא יגיעו רוכבים וגם החום הרב יקשה על רכיבה ארוכה ורחוקה מהמרכז.

בסופו של דבר יובל התקשר ולאחר שיחה ארוכה שיכנע אותי להוביל רכיבה מחוות התבלינים קצת עליות והעיקר שנחזור מוקדם לרכבים - וכך היה.

האמת שחשבתי שעכשיו, שאני אמון על תיכנון מסלולים בעזרת Google Earth ועמוד ענן, אוכל לתכנן מסלול מעניין ומהר. הסתבר שזה מורכב ממה שחשבתי, ויצא לי מסלול נאיבי בשבילים מוכרים – זה מה יש. קבענו ל-7:00 בבוקר, וכשהגיענו לחוות התבלינים הופתענו מכמות הרוכבים (לא של רכסים) שהגיעו לאיזור – פשוט פקק אחד גדול. מרכסים הגיעו 9 כולל אני. הפתיעו בהופעתם – זמורה, ארני ולוין. ידעתי שרוני, אבנר ויובל מגיעים, וקובה ושי הם חברה קבועים ברכיבות באיזור זה.

התוכנית, רכיבה צפונה לכיוון דרך בורמה, עליה למשלט 16 משם דרך המסרק לשביל השחור (הנוף הצפוני) ואז חבירה לשביל הכחול המוביל לצובה, טיפוס לרמת רזיאל וחזרה דרך הכחול לרכבים.



© 2009 Garmin Ltd. All rights reserved. Garmin, the Garmin logo, and Connect are trademarks of Garmin Ltd. or its subsidiaries.

בפועל ברגע שחברנו לכחול, חתכנו לרכבים על מנת להגיע חזרה עד 11:00 כפי שתיכננו.

סה"כ רכבנו שעתיים נטו, 27.5 ק"מ וטיפסנו 650 מטר. לא משהו, אבל בהחלט מספיק ליום חם כמו היום. קלטת הגרמין - <http://connect.garmin.com/activity/8433914>



נקודת התצפית על כביש מספר 1 ממש ליד משלט 16



אבנר חייכני כרגיל



התקר השני של היום על השביל השחור (הראשון היה של אורי בעליה למשלט 16)



שימו לב לקובה, הוא חושב שהכול אצלו בסדר



עדיין אופטימי, אבל מייד יגלה שגם לו קרה תקר וצריך להחליף פנימית



זמורה מסיים את החלפת הפנימית מקדימה רק כדי לגלות שצריך להחליף גם את הפנימית מאחורה